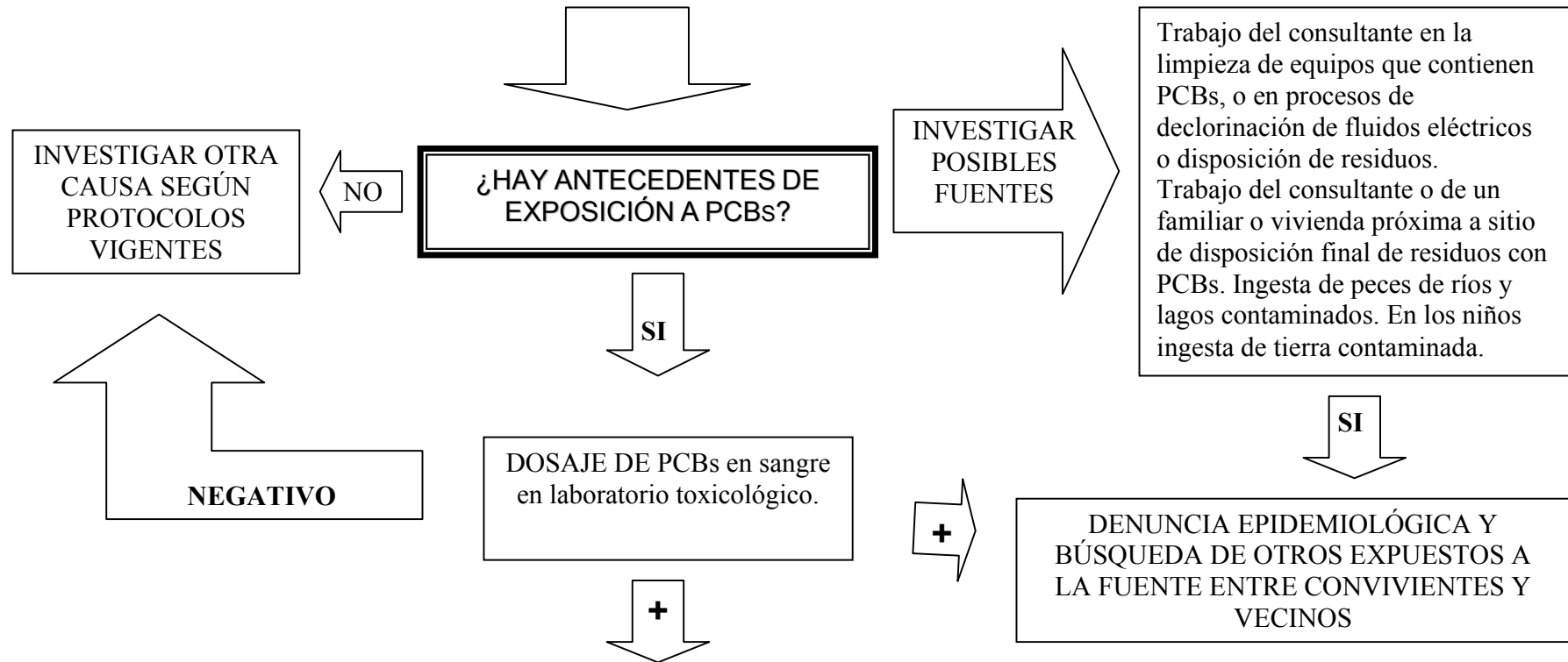


FLUJOGRAMA INTOXICACIÓN CON PCBs

MOTIVO DE CONSULTA:

Alteraciones en la piel semejantes a un acné persistente y/o hiperpigmentación y/o dermatitis de contacto y/o irritación de piel y/o de nariz y/o de ojos y/o Infecciones a repetición y/o Fatiga y/o nerviosismo y/o cefalea y/o trastornos de memoria y/o trastornos psiquiátricos y/o Anemia y/o Ictericia y coluria y/o polineuropatía periférica y/o hipo o hipertiroidismo.



NO HAY TRATAMIENTO ESPECÍFICO.

Evaluar función hepática. HEPATOGRAMA. Evaluar función tiroidea. Examen neuropsicológico y electromiográfico.

EXAMENES HEMATOLÓGICOS: Hemograma completo con recuento y fórmula.

INTERCONSULTA CON CENTRO DE INFORMACIÓN, ASESORAMIENTO Y ASISTENCIA TOXICOLÓGICA

0800 333 0160

0800 222 9911

0800 444 8694