

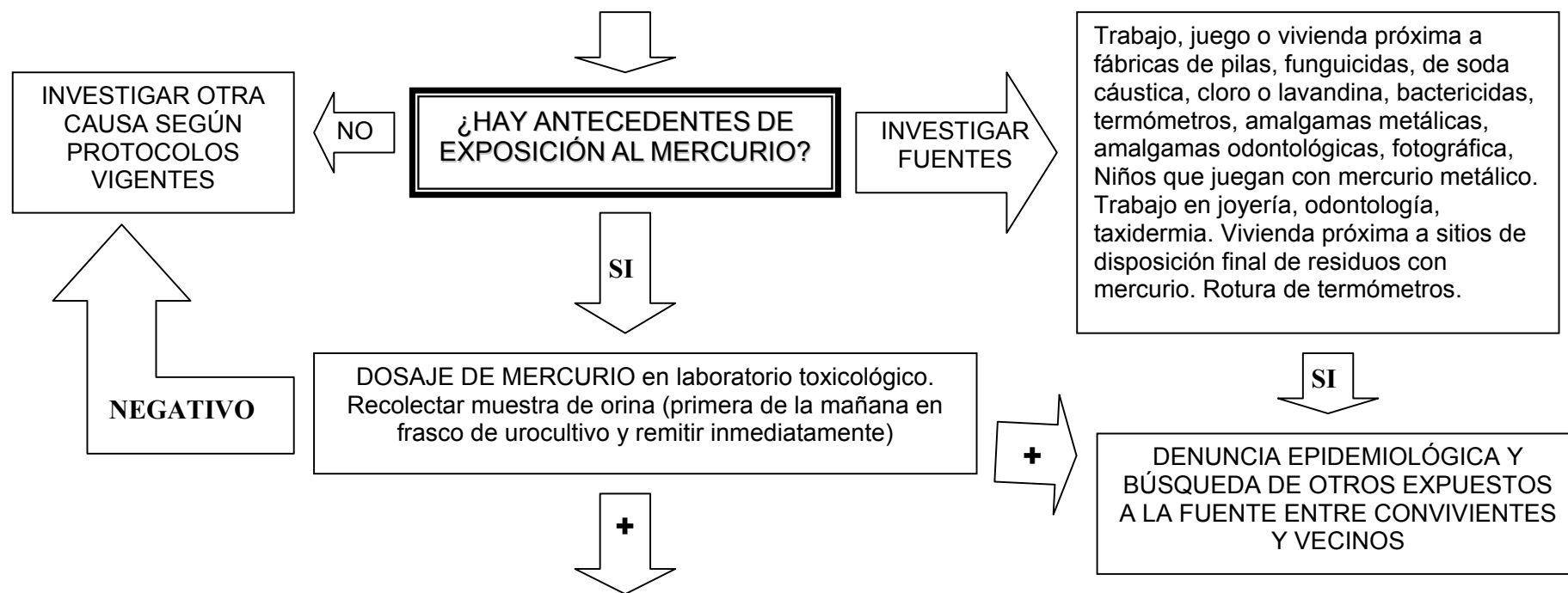
## FLUOGRAMA INTOXICACIÓN CON MERCURIO

### MOTIVO DE CONSULTA (niños o adultos):

Gastroenteritis y/o Diarrea sanguinolenta y/o Vómitos y/o Salivación y/o Dificultad para orinar y/o Edemas y/o Alteraciones en el ritmo y volumen de orina y/o Shock y/o Hipertensión arterial y/o Irritabilidad y/o Depresión y/o Trastorno de la personalidad y/o Insomnio y/o Accesos maníacos y/o Temblores finos progresivos y/o Lesiones en la boca y/o inflamación y sangrado de las encías y/o Coloración oscura de las encías y/o Pérdida de piezas dentarias.

### MOTIVO DE CONSULTA EN NIÑOS Y ADOLESCENTES

Insomnio y/o Irritabilidad y/o Pérdida de apetito y/o Rash y/o Descamación de la piel y/o Edema rosado de palmas y plantas y/o Prurito y/o Dolores musculares con posiciones antálgicas (Plegaria Mahometana) y/o Hipertensión y/o Vómitos y/o Diarrea



HAY TRATAMIENTO ESPECÍFICO. Evaluar Función Renal – Beta 2 microglobulina – Examen neurológico y oftalmológico – Psiquiatría  
INTERCONSULTA CON CENTRO DE INFORMACIÓN, ASESORAMIENTO Y ASISTENCIA TOXICOLÓGICA

0800 333 0160

0800 222 9911

0800 444 8694